

SPOZNAJ ČEBELJE TELO

MENTOR: BLANKA DE FAR PAPEŽ, M.I.A

Čebelarški krožek – Turjaške čebelice 2025/2026
PS TURJAK

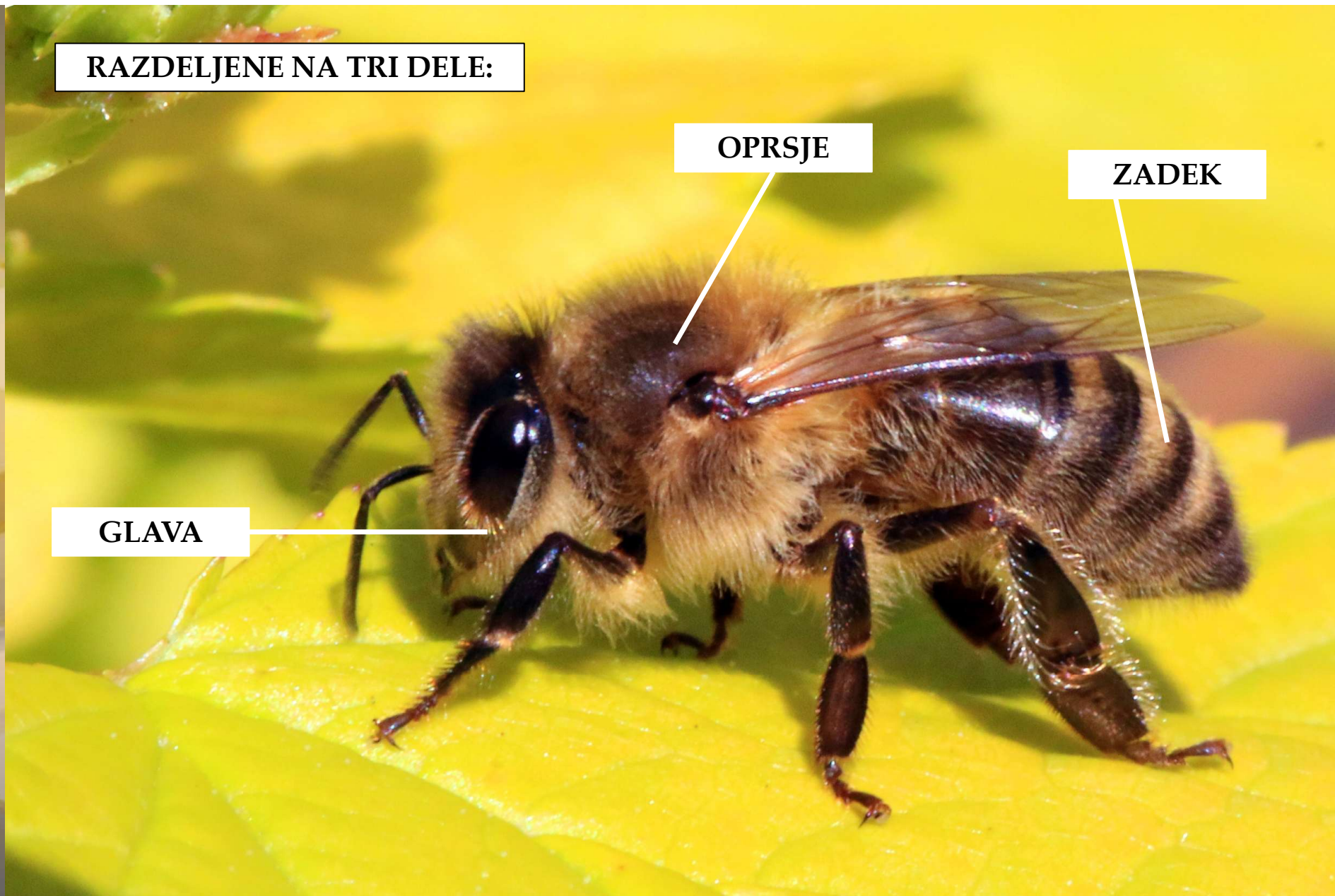


RAZDELJENE NA TRI DELE:

OPRSJE

ZADEK

GLAVA



GLAVA

👁️ OČI

- TRI PIKČASTA OČESA – ZAZNAVAJO INTEZIVNO SVETLOBO
- SESTAVLJENO OKO – VIDIJO PROSTORKO IN OMOGOČA VID NA KRATKE RAZDALJE
- VIDIJO TRI OSNOVNE BARVE: ULTRAVIJOLIČNO, MODRO, RUMENOZELENO



Oči delavke



Oči matice

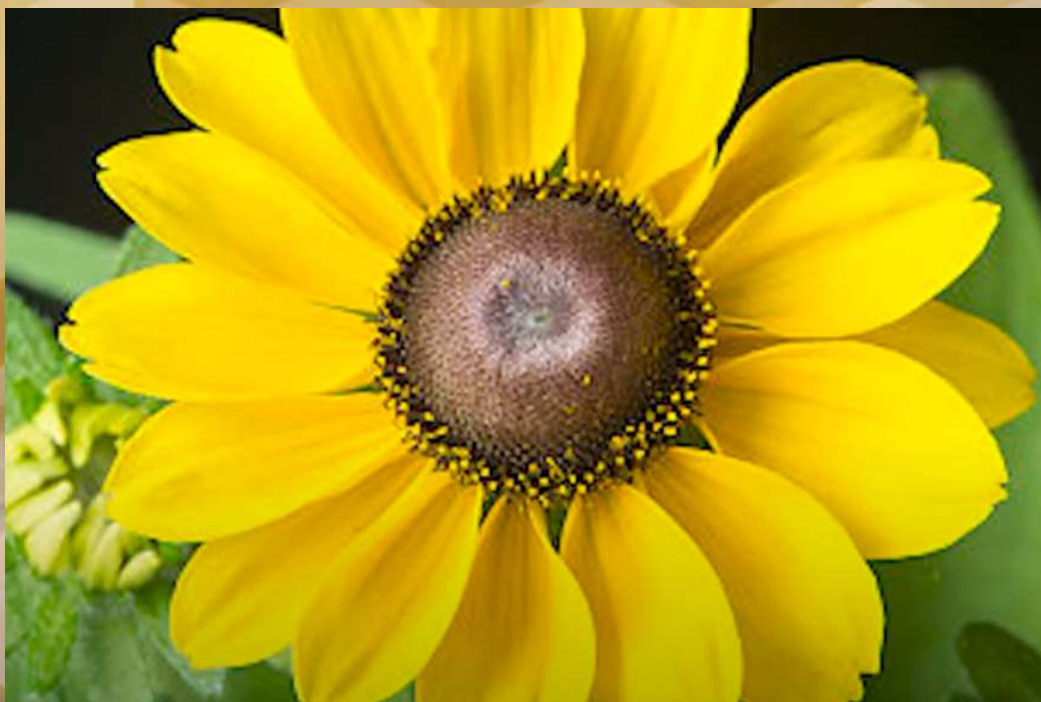


Oči trota

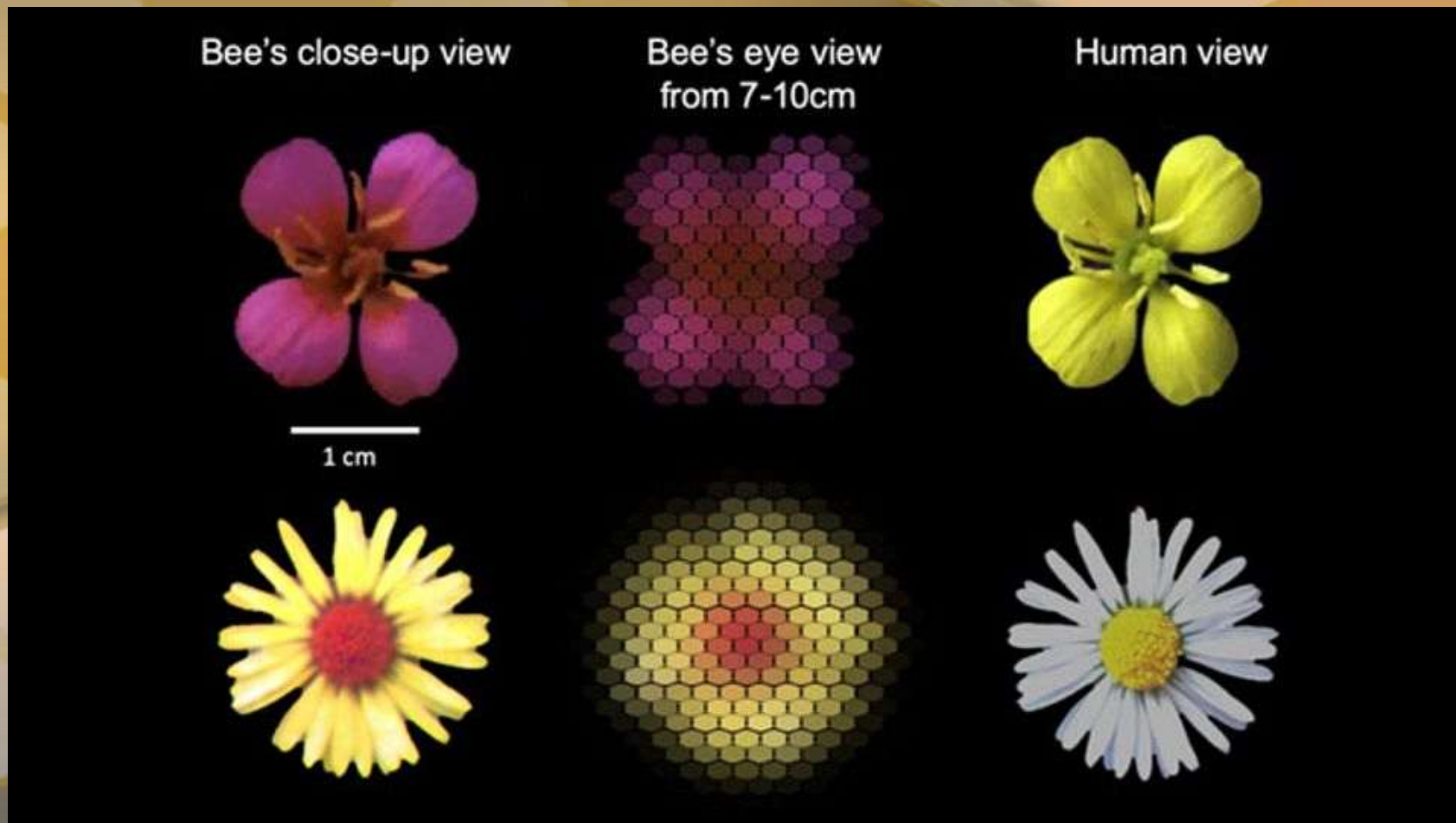
 **ALIVEŠ ...**

- ▼ Da čebele s sestavljenimi očmi zaznavajo polarizirano svetlobo in da se dobro orientirajo po soncu tudi v delno oblačnem vremenu?
- ▼ Da ima oko čebele delavke približno 6900 leč, oko trota pa 8600 leč?

👁️ OČI

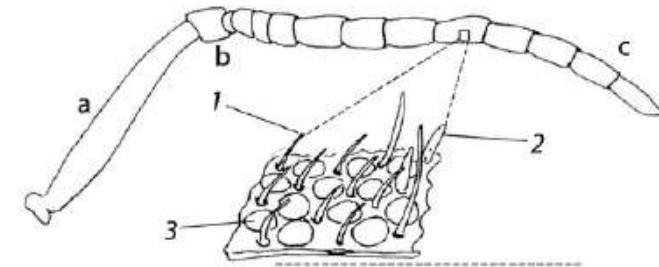


👁️ OČI



GLAVA TIPALNICI

- PAR TIPALNIC
- ZAZNAVA DRAŽLAJE DOTIKA IN VONJA, TEMPERATURO, VLAŽNOST, KONCENTRACIJO CO₂ TER ORIENTACIO V TEMNEM PROSTORU (V PANJU) IN V NEPOSREDNI BLIŽINI ZVOK



a- ročník

b- vmesni člen, držalce

c- bič

1- čutna dlačica

2- čutne pege

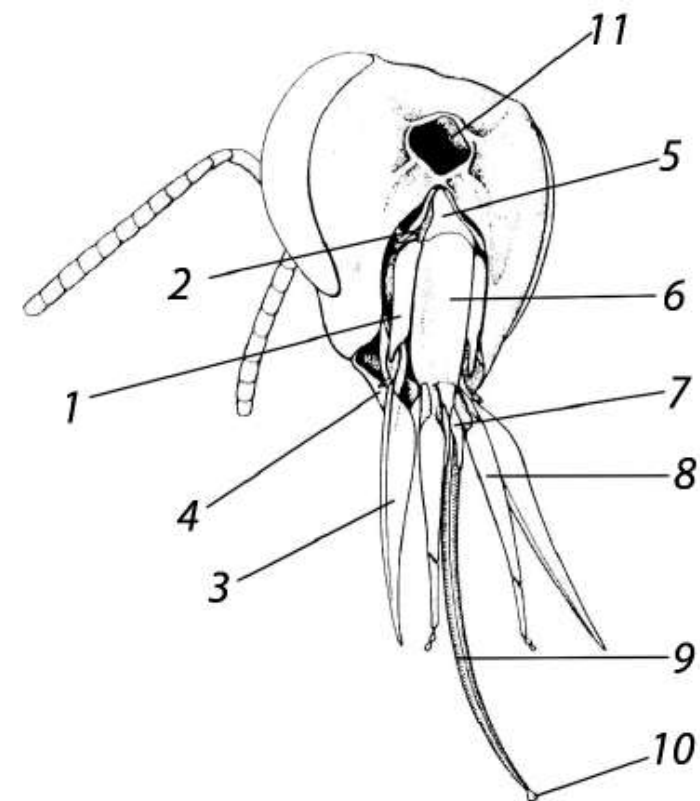
3- čutne ploščice



GLAVA

USTNI USTROJ

- PAR TIPALNIC
- ZAZNAVA DRAŽLAJE DOTIKA IN VONJA, TEMPERATURO, VLAŽNOST, KONCENTRACIJO CO₂ TER ORIENTACIO V TEMNEM PROSTORU (V PANJU) IN V NEPOSREDNI BLIŽINI ZVOK



1. deblo
2. stožer
3. koslr
4. tipalčica spodnje čeljusti
5. podbradek
6. obradek
7. prijezičnik
8. ustnica
9. jeziček
10. lizalo
11. temenska odprtina

Terima

NAJ MEDI!

